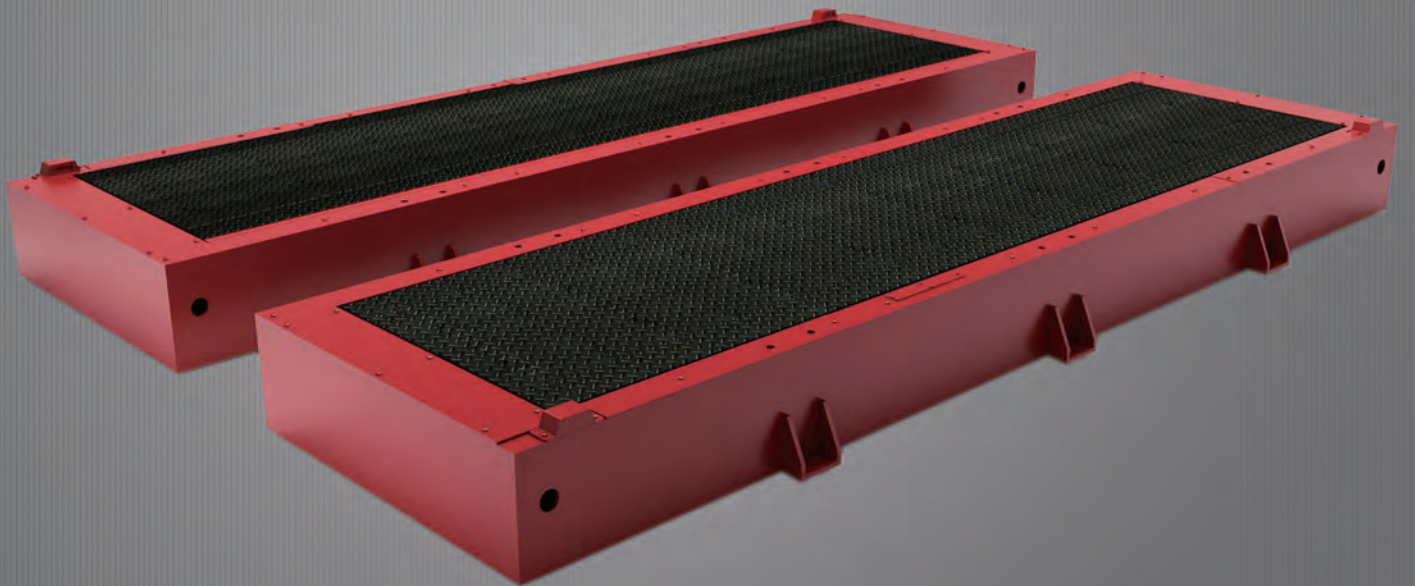




FZZ-1513 汽车轴（轮）重试验台



求优求精 服务一流

佛山分析仪有限公司

FOSHAN ANALYTICAL INSTRUMENT CO.,LTD.
CHINA

仪器简介

FZZ-1513汽车轴（轮）重试验台适用于机动车检测站、汽车制造厂、汽车维修企业以及科研单位，符合GB 21861-2014《机动车安全技术检验项目和方法》整备质量测量要求，满足双联和三联的各并装轴同测轮同时停在一块称重板上的规定。试验台具有RS-485/232计算机通讯接口，能与通用微机联网组成全自动机动车检测线。

技术参数

测量范围	0~30,000kg	
示值误差	不超过±2%	
零点示值误差	不超过10kg	
最小分度值	1kg	
最大承载总质量	15,000kg×2	
使用电源	AC 220V/50Hz, 带接地	
外型尺寸	台架尺寸	(4420×1400×360)mm×2
	仪表尺寸	(1500×400×700)mm
整机重量	台架重量	2710kg×2
	仪表重量	25kg



佛山分析仪器有限公司

地 址：广东省佛山市禅城区建新路97号
 业务电话：(0757) 83826800 83829800
 售后热线：(0757) 83834097 13827735888
 传 真：(0757) 83829033

官方网站：www.fofen.com
 业务邮箱：FofenMarket@fofen.com
 售后邮箱：FofenService@fofen.com
 邮政编码：528000